

部屋割予定表

埼玉県立長瀬げんきプラザ

| | | | | | | | | | | | | | | |
|------|--------|---|---|---|----------|--------|---------|---|---|----------|-----|------------------|-----|--|
| 団体名 | | | | | | 利用責任者 | | | | | | 宿泊施設名 (該当に○印) | | |
| 利用期間 | 令和 7 年 | | 月 | | 日 () から | 令和 7 年 | | 月 | | 日 () まで | 宿泊室 | ○ | テント | |
| | 0 | 月 | 0 | 日 | 8 時 45 分 | | シーツ使用組数 | | 組 | | | | | |

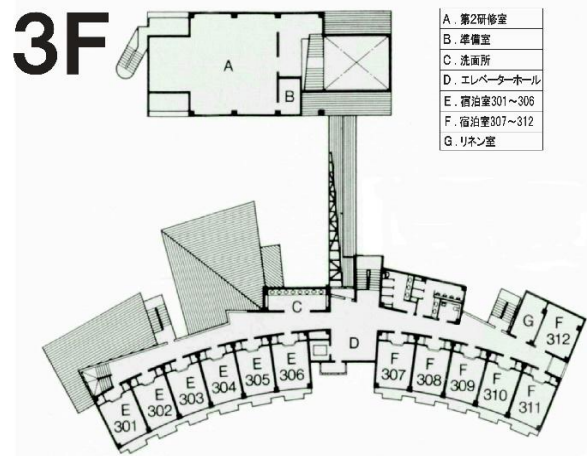
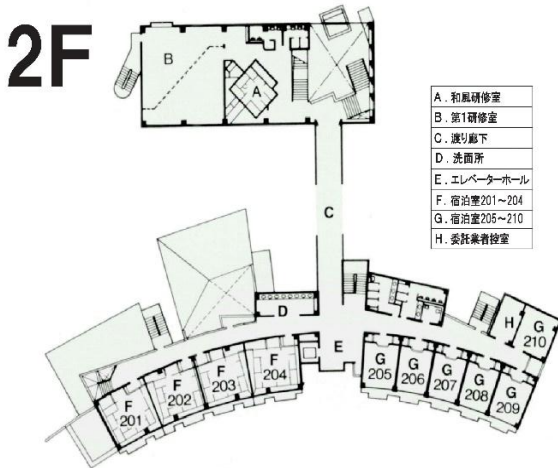
| 本館 宿泊室 | | | | | | | | | | | | | | | | | | | | | | |
|---------|--------|--------|--------|---------|--------|--------|--------|--------|--------|---------|--------|--------|--------|--------|--------|--------|--------|--------|--------|--------|--------|----|
| 2階 (和室) | | | | 2階 (洋室) | | | | | | 3階 (洋室) | | | | | | | | | | | | 合計 |
| 2001号⑧ | 2002号⑧ | 2003号⑧ | 2004号⑧ | 2005号④ | 2006号④ | 2007号④ | 2008号④ | 2009号④ | 2100号② | 3001号④ | 3002号④ | 3003号④ | 3004号④ | 3005号④ | 3006号④ | 3007号④ | 3008号④ | 3009号④ | 3100号④ | 3101号④ | 3102号② | |
| 男 | 男 | 男 | 男 | 男 | 男 | 男 | 男 | 男 | 男 | 男 | 男 | 男 | 男 | 男 | 男 | 男 | 男 | 男 | 男 | 男 | 男 | |
| 女 | 女 | 女 | 女 | 女 | 女 | 女 | 女 | 女 | | 女 | 女 | 女 | 女 | 女 | 女 | 女 | 女 | 女 | 女 | 女 | 女 | 女 |
| | | | | | | | | | | | | | | | | | | | | | | |

※大人のみ=○、子どものみ=□、混合=△をつけてください。 ※「男・女」は利用する方のみ記入下さい。

| テント泊 | | | | | | | | | | | | | | | |
|---------|---|---|---|---|---|---|---|---|---|---|---|----|-------|---|--|
| テント点検時刻 | 月 | | | | | 日 | | | 時 | | 分 | | 寝袋使用数 | 個 | |
| | A | B | C | D | E | F | G | H | I | J | 計 | 備考 | | | |
| 人数 | | | | | | | | | | | | | | | |

(留意点)

- 1 宿泊室にて水分補給を除く飲食はできません。
- 2 宿泊室は、点検表を参考に、利用前の状態に整理、整頓してください。
- 3 忘れ物のないよう念入りにお確かめください。
- 4 1階に医務室がございます。必要な場合は事務室に連絡の上、ご活用ください。



※一人につき、シーツ：2枚/枕カバー：1枚

※表示された数だけ、各団体ごとに持って行ってください。

足りない場合や余分がある場合は事務室までお問い合わせください。

最終日の朝、青い返却袋にシーツを戻してください。